



Accessori R-Log

Accessori - R-Log

Cod.	Descrizione	Description	Foto/Pictur
Alimentatori e batterie			
Power supply packs and batteries			
BSC015	Alimentatore carica batteria 220Vca/9Vcc	220Vac/9Vcc battery-charger power supply pack	1
BSC115	Pacco batterie esterne ricaricabile 9 Vdc, 4 A/h	9 V dc, 4 A/h rechargeable outside batteries	
Cavi comunicazione a PC RS-232, USB			
PC RS232, USB communication cables			
ELA100	Cavo Seriale L.15 m	Serial cable - L. 15 m	2
ELA105	Cavo seriale L. 1,8 m (già incluso nella confezione R-Log Master)	Serial cable L. 1,8 m (included in R-Log Master packing)	
DEB518	Interfaccia USB	USB interface	
Bluetooth			
Bluetooth			
DEA800	Strumento Palmare/Telefono completo di applicativo per la gestione dei rilievi	Palmtop/telephone instrument c/w application for management of surveys.	3
DEA300	Modulo Bluetooth per R-Log Master	Bluetooth module for R-Log Master	
Modem GSM/GPRS			
GSM/GPRS modem			
DEA718	Modem GSM/data "dual band" completo di antenna e interfaccia seriale	"Dual band" GSM/data modem including antenna and serial interface	4
DEA718.1	Modem GSM/GPRS "dual band" completo di antenna e interfaccia seriale	"Dual band" GSM/GPRS modem including antenna and serial interface	
ELA112	Cavo connessione per modem DEA718	Connection cable for DEA718 modem	
Custodie per trasporto			
Cases for transport			
BWA315	Custodia (60x43x21 cm) antiurto a tenuta stagna per R-Log e sonde	Watertight shock resistant case (60x43x21 cm) for R-Log and probes	5
BWA314	Custodia (52x43x21 cm) antiurto a tenuta stagna per R-Log e sonde	Watertight shock resistant case (52x43x21 cm) for R-Log and probes	
BWA048	Sacca per contenere tripode e stativo	Bag to contain tripod and stand	
Interfacce sensori			
Sensors interfaces			
ELA130	Cavo interfaccia sonde BST Pt100 a sonda EST131#CS3	Cable to interfaces BST Pt100 probes with EST131#CS3 probe	6
MC2304	Connettore per sensori doppi su R-Log	Connector for double sensors on R-Log	
Potenziatori di linea "Line drivers"			
Line drivers			
DEA503	Potenziatori di linea RS232. Lato R-Log Master	RS232 Line drivers. R-Log Master side	7
DEA503	Potenziatore di linea RS232. Lato PC	RS232 Line driver. PC side	
DEA260.1	Alimentatore per DEA503 a lato PC	Power supply pack for DEA503 at PC side	
ELA105	Cavo connessione potenziatore DEA503 a lato PC	Cable for connection DEA503 line driver to PC	
ELA121	Cavo connessione potenziatore DEA503 a R-Log Master	Cable for connection DEA503 line driver to R-Log Master	
MN1510	Cavo lan cable 4x2xAWG24/I-S/FTP-CMX Cat.5 per connettere DEA5037 a DEA5038	LAN cable 4x2xAWG24/I-S/FTP-CMX Cat. 5 for DEA5037 to DEA5038 connection	

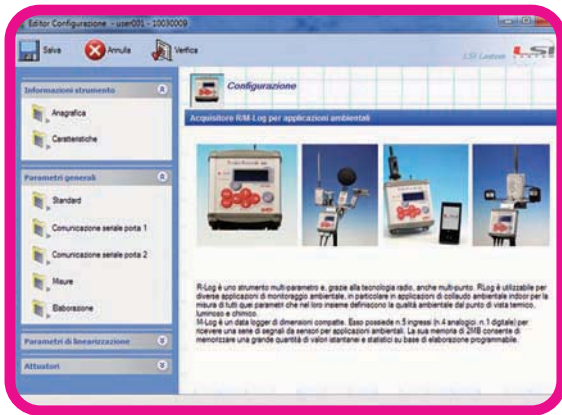




PC programs

LSI-LASTEM propone una vasta gamma di programmi per la visualizzazione dinamica dei dati acquisiti, per la comunicazione locale o remota tra R-Log Master e PC, per la gestione dei dati scaricati. Viene fornita una breve introduzione ai programmi disponibili.

LSI-LASTEM offers a wide range of programs for: dynamic display of acquired data, local or remote communication between R-Log Master and PC, management of downloaded data. Here a short introduction of the programs .



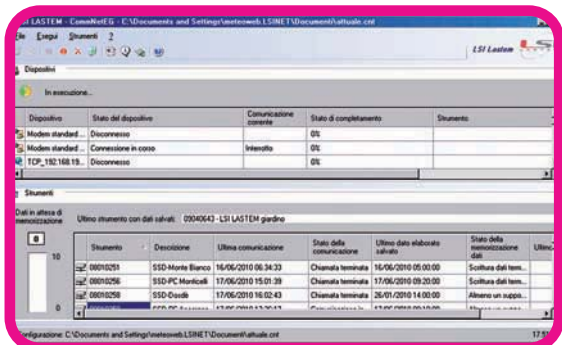
3DOM

3DOM è il software per la configurazione degli strumenti R-Log e scarico dei dati dalla loro memoria. Consente di programmare tutte le modalità operative, come l'assegnazione dei canali, le modalità di acquisizione/memorizzazione

dei dati, la configurazione delle attuazioni elettriche, etc. La configurazione creata o modificata può essere spedita ad uno o più acquisitori. 3DOM consente inoltre di scaricare i dati dalla memoria in formato ASCII e SQL-GIDAS. La spedizione della configurazione e lo scarico dei dati avviene per mezzo del cavo seriale, oppure modem telefonico GSM. 3DOM permette inoltre di visualizzare i dati istantanei acquisiti dallo strumento collegato e sincronizzare l'orologio dell'acquisitore. La versione 3DOM Standard è inclusa nel set R-Log Master. Per maggiori informazioni, vedere scheda tecnica MW8050.

3DOM

3DOM is the software for configuration of R-Log instruments and the download of data from their memory. It allows the programming of all operative modes, such as the allocation of channels, the data acquisition/storage modes, the configuration of electrical actuations, etc. the set-up or modified configuration can be sent to one or more acquirers. Furthermore 3DOM allows the download of data from memory in ASCII and SQL-GIDAS format. The upload of configuration and download of data is made by means of serial cable or GSM telephone modem. Besides 3DOM allows the display of instantaneous data acquired by connected instrument and the synchronization of the clock. Standard 3DOM release is included into R-Log Master set. For further information see MW8050 data sheet.



BSZ306.1 CommNET

CommNet è un programma per la comunicazione automatica e/o remota (per mezzo di modem/radio) tra gli acquisitori della linea R-Log ed il PC. CommNET chiama

ciclicamente, ad orari programmati o su richiesta dell'operatore, una o più strumenti (o gruppi di esse) e scarica i dati residenti in memoria. I dati scaricati saranno disponibile per la loro gestione per mezzo dei programmi SQL-GIDAS e InfoPanel, oltre ad essere memorizzati in formato ASCII e SQL-GIDAS. Per maggiori informazioni, vedere scheda tecnica MW8050.

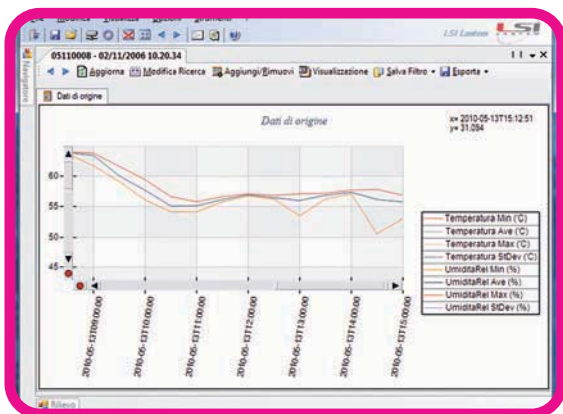
BSZ306.1 CommNET

CommNet is a program for automatic and/or remote communication (by means of modem/radio) between acquirers of E-Log line and PC. CommNet downloads cyclically, at programmed times or on operator s request, one or more instruments (or group of them) and downloads the memory resident data. The downloaded data will be available for their management by means of SQL-GIDAS and InfoPanel programs, in addition to their storage in ASCII and SQL-GIDAS format. For further information see MW8050 data sheet.



Software su PC

PC programs



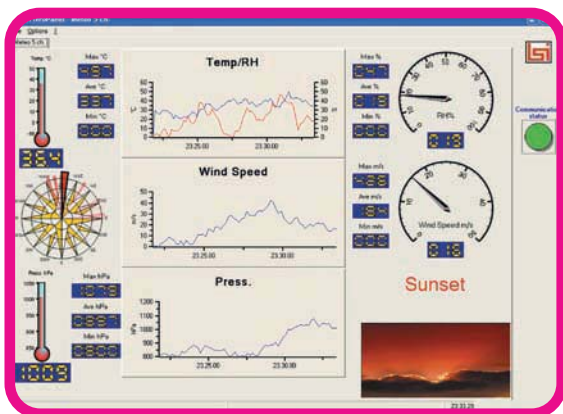
BSZ311 SQL GIDAS

SQL GIDAS permette di salvare i dati trasferiti dal datalogger R-Log in un database SQL (Microsoft SQL Server 2005), denominato GIDAS locale o in rete. I dati così memorizzati potranno essere gestiti per

BSZ311 SQL GIDAS

SQL GIDAS allows the save of data transferred from R-Log datalogger into SQL database (Microsoft SQL Server 2005), called GIDAS in local or net. In this way, the stored data can be managed in order to obtain special applications such as Internet sites, calculus models, etc. the data are displayed and managed by means of SQL GIDAS VIEWER module included into the program; it implements charts and tables. SQL GIDAS must be coupled with CommNet module (automatic communication), if data must be received in automatic mode. For further information see MW8050 data sheet

realizzare applicazioni specialistiche come siti Internet, modelli di calcolo, etc. I dati sono visualizzati e gestiti per mezzo del modulo SQL GIDAS VIEWER incluso nel programma, esso produce grafici e tabelle. SQL GIDAS deve essere abbinato al modulo CommNET (Comunicazione automatica), se i dati devono essere ricevuti in modalità automatica. Per maggiori informazioni, vedere scheda tecnica MW8050

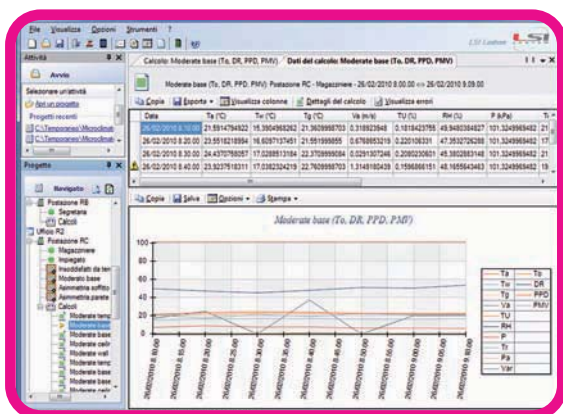


BSZ410 InfoPanel

InfoPanel è un "cruscotto" per la visualizzazione dinamica dei dati provenienti dalla rete di strumenti R-Log. Ogni pagina contiene differenti indicatori digitali/numerici/grafici relativi ad ogni parametro misurato. Per maggiori informazioni, vedere scheda tecnica MW8050

BSZ410 InfoPanel

InfoPanel is an "instrument panel" for dynamic display of data coming from R-Log instruments net. Every page includes different digital/numerical/graphics indicators referred to every measured parameter. For further information see MW8050 data sheet



Microclima TEA

Modulo aggiuntivo al programma SQL-GIDAS per il calcolo degli indici microclimatici più utilizzati e riconosciuti dagli standard internazionali. Per maggiori informazioni vedere scheda MW8508

Microclima TEA

Module added to SQL-GIDAS program for calculation of Thermal environment indexes more used and described by international standards. For further information see MW8508 data sheet



Caratteristiche tecniche

Technical specifications

Ingressi analogici/Analogue inputs

Tipo / Type	Scala / Range	Risoluzione / Resolution	Incertezza / Accuracy (@ 25°C)
Tensione/Tension	-300 ÷ 1200 mV ±78 mV ±39 mV	40 µV 3 µV 1.5 µV	±160 µV ±30 µV ±15 µV
Pt100	-50 ÷ 70 °C -50 ÷ 600 °C 0 ÷ 6000 Ω	0.003 °C 0.011 °C 0.1 Ω	±0.05 °C ±0.1 °C ±1.5 Ω
Termocoppie/Thermocouples	E-IPTS 68 J-IPTS 68 J - DIN K-IPTS 68 S-IPTS 68 T-IPTS 68	< 0.1 °C < 0.1 °C < 0.1 °C < 0.1 °C 0.22 °C < 0.1 °C	±0.6 °C ±0.6 °C ±0.6 °C ±0.5 °C ±2.0 °C ±0.5 °C
Numero ingressi	n.4		Inputs number
Protezioni ESD	±8 kV contact discharge IEC 1000-4-2		ESD protections:
Max segnale in ingresso	1,2 V		Max input signal
filtri EMC	Su tutti i canali / on all inputs		EMC filters
Errore in funzione della temperatura (@ -10 ÷ 30 °C)	300 ÷ 1200 mV < ±0.01% FSR; 39 mV < ±0.01% FSR ±78 mV < ±0.01% FSR		Temperature error (@ -10 ÷ 30 °C)

Ingresso digitale / Digital inputs

Numero ingressi	n.1	Inputs number
Funzioni	Frequency (Max 5 kHz); ON/OFF (0 ÷ 3 Vdc).	Functions
Errore Max	3 Hz @ 5 kHz	Max error
Protezione	Transient voltage suppressor 600 W, <10 µs	Protection

Uscite attuatori / Actuators output

Nr. uscite	n.2	Output number
Max corrente per una sola uscita attuata singolarmente	150 mA	Max current on each output in single mode
Protezioni	termica e per sovracorrente (> 0.15 A) Thermic and over current (> 0.15 A)	Protection

Alimentazione / Power supply

Alimentazione	8 ÷ 14 Vcc	Power supply
Consumi medi in acquisizione (senza attuazione sensori)	Display ON: 60 mA Display OFF: 20 mA	Power consumption during acquisition (without sensors power up)
Consumo radio ON	TX on: 180 mA RX on: 30 mA	Radio ON power consumption
Consumo in Stand-by	0,2 mA	Power consumption during stand-by
Protezioni	Transient voltage suppressor: 600 W, t = 10 µs; Inversione polarità.	Protections
Batteria	2 A (4,2 V) Lithium rechargeable	Battery
Tempo di ricarica batteria (con alimentatore BSC015)	≈ 8 ore / hrs	Recharging time (using BSC015 power supply unit)
Durata batteria	Stand-by: 9 mesi/months Radio off: 2 giorni / days Radio on: 24 ore / hrs	Battery life

Radio

Tipo	Zigbee	Type
Frequenza	ISM 2.4 GHz, 14 direct sequence channels	Frequency
Potenza	10 mW (+10 dBm)	Power

Altre caratteristiche / Other features

Porta RS232	2x9 pins/Female/Male/DTE/DCE, 1200 ÷ 115200 bps	RS232 port
Orologio interno	Acc. 30 sec/month (T=25°C)	Internal clock
Visore	LCD 4 x 20 car retroilluminato / backlight	Display
Tastiera	8 keys	Keyboard
Processori	1 RISC 8 bit, clock 16 MHz	Processor
Risoluzione	16 bit	Resolution
Durata campionamento	80 ms (rejection 50 Hz):	Sampling time
Limiti ambientali	-20 ÷ 60 °C, 15 ÷ 100 % UR/RH (senza condensa / no condensing)	Environmental limits
Protezione meccanica	IP 40	Protection
Peso	500 g	Weight
Dimensioni	140 x 120 x 50 mm	Dimensions


Rivenditore

Extratech Engineering, Technology, Software & Training - by **3DLiFe srl**
Via Torraca, 76 - 85100 Potenza (PZ) Tel/Fax. (+39) 0971.21.432 p.iva 016.540.40.763
www.extratech.it - info@extratech.it - www.3dlife.it - info@3dlife.it

rif: Ing. Vito Lisanti cell. 329.80.380.79