

Completa di fotocamera digitale integrata, funzioni di misura ed analisi, unico FLIR Fusion Picture-in-Picture e doppio illuminatore a LED incorporato

Distributore Autorizzato FLIR:

FLIR Serie b

Design ultraleggero, prestazione eccellente

FLIR b60 è l'ultima innovativa termocamera di FLIR per l'individuazione di infiltrazioni d'aria e danni provocati dall'acqua, per la diagnosi degli edifici ed il risparmio energetico. Con i suoi soli 600gr di peso è così piccola e leggera che la puoi portare con te ovunque, e allo stesso tempo possiede caratteristiche eccezionali come la fotocamera, la funzione FLIR Fusion Picture-in-Picture e moltissime altre funzioni di analisi.



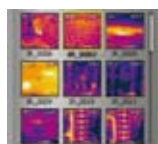
Doppio illuminatore a LED incorporato



Puntatore laser incorporato



FLIR Fusion Picture-in-Picture



Galleria immagini di facile accesso

Caratteristiche delle termocamere FLIR Serie b

2.3
MEGAPIXELS

Fotocamera Digitale Integrata

Risoluzione fino a 2.3 Mpixel con doppio illuminatore a LED incorporato che garantisce un'alta qualità delle immagini visive indipendentemente dalla luminosità dell'ambiente di lavoro



Immagini radiometriche in JPEG

Salvataggio immagini radiometriche in formato JPEG che possono essere facilmente analizzate ed inviate via email utilizzando il software FLIR QuickReport™ (incluso)



FLIR Fusion Picture-in-Picture (FPiP)

Permette di vedere l'immagine ad infrarossi sovrapposta a quella nel visibile



Piccola ed ultraleggera (solo 600gr)



Doppio illuminatore a LED incorporato

Indispensabile per le ispezioni in luoghi poco illuminati



Precisione $\pm 2\%$ e Sensibilità Termica fino a $0,08^\circ\text{C}$

Fornisce la risoluzione necessaria per individuare ed ispezionare facilmente e rapidamente



Batteria al litio ricaricabile

Batteria a lunga durata che garantisce 5 ore di operatività



Intervallo di Temperatura

Misura temperature comprese tra -20°C e $+120^\circ\text{C}$ per soddisfare tutte le applicazioni del mercato delle costruzioni e del risparmio energetico



Puntatore Laser LocatIR™

Puntatore laser incorporato che migliora la precisione indicandoti le anomalie dell'oggetto inquadrato (presente solo nelle termocamere FLIR b50 e FLIR b60)



Modalità di Misurazione Area (Min/Max)

Il puntatore mostra la Temperatura Massima o Minima all'interno dell'area selezionata



Allarme isolamento

Segnala le aree che non soddisfano i requisiti di isolamento



Galleria Immagini

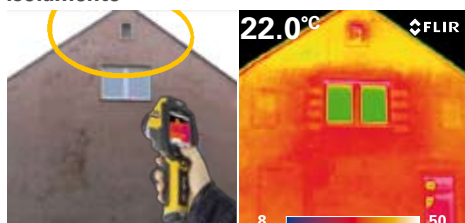
Permette di trovare subito l'immagine desiderata senza dover scorrere l'archivio



Allarme punto di rugiada

Visualizza le aree a rischio di condensa superficiale dove può avvenire la formazione di muffa

Identifica dispersioni energetiche e scarso isolamento



L'immagine ad infrarossi mostra un difetto di isolamento nel sottotetto. Grazie a questa ispezione è possibile porre rimedio ed evitare ulteriori dispersioni energetiche.

Diagnosi degli edifici per individuare perdite ed umidità



L'immagine ad infrarossi rileva un errato montaggio dei vetri delle finestre.





Caratteristiche Aggiuntive della termocamera FLIR b40

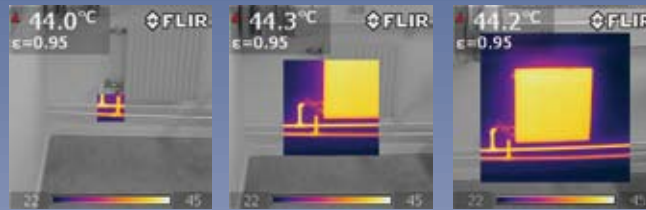
- Fotocamera leggera con risoluzione 0.6 Mpixels
- Funzione FLIR Picture-in-Picture (PiP) fisso
- 14,400 pixels (120 x 120)
- Doppio illuminatore a LED incorporato

Caratteristiche Aggiuntive della termocamera FLIR b50

- Fotocamera leggera con risoluzione 2.3 Mpixels
- Funzione FLIR Picture-in-Picture (PiP) con 3 steps
- 19,600 pixels (140 x 140)
- Puntatore Laser LocatIR™ incorporato
- Doppio illuminatore a LED incorporato

Caratteristiche Aggiuntive della termocamera FLIR b60

- Fotocamera leggera con risoluzione 2.3 Mpixels
- Funzione FLIR Picture-in-Picture (PiP) a finestra modificabile
- 32,400 pixels (180 x 180)
- Puntatore Laser LocatIR™ incorporato con funzione di indicatore laser
- Funzione di indicatore automatico punto Caldo/Freddo che segnala il punto più caldo o più freddo all'interno dell'area che si sta analizzando
- Doppio illuminatore a LED incorporato



FLIR b60 – la funzione FLIR Fusion Picture-in-Picture modificabile permette di ridimensionare l'immagine termica visualizzandola sull'ampio display a colori LCD da 3.5"

Specifiche Tecniche

	FLIR b40	FLIR b50	FLIR b60
Caratteristiche			
Intervallo di temperatura	Da -20 a 120°C	Da -20 a 120°C	Da -20 a 120°C
Accuratezza	±2°C (±3.6°F) o ± 2% di lettura	±2°C (±3.6°F) o ± 2% di lettura	±2°C (±3.6°F) o ± 2% di lettura
Salvataggio immagine (mini SD-card da 1 GB)	oltre 1000 immagini	oltre 1000 immagini	oltre 1000 immagini
Tabella di emissività	Da 0.1 a 1.0 (modificabile)	Da 0.1 a 1.0 (modificabile)	Da 0.1 a 1.0 (modificabile)
Qualità dell'immagine / Presentazione dell'immagine			
Campo visivo/distanza focale minima	25° x 25°/0.12m	25° x 25°/0.12m	25° x 25°/0.12m
Sensibilità termica (N.E.T.D.)	<0.1°C a 25°C	<0.1°C a 25°C	<0.08°C a 25°C
Tipo di detector – Focal Plane Array (FPA), microbolometrico non raffreddato di ultima generazione	14,400 pixels (120 x 120)	19,600 pixels (140 x 140)	32,400 pixels (180 x 180)
Campo spettrale	Da 7.5 a 13µm	Da 7.5 a 13µm	Da 7.5 a 13µm
Display	Display a colori LCD da 3.5"	Display a colori LCD da 3.5"	Display a colori LCD da 3.5"
Uscita video	MPEG-4 via USB	MPEG-4 via USB	MPEG-4 via USB
Modalità Immagine	Immagine:IR, Visiva, Fusion	Immagine:IR, Visiva, Fusion	Immagine:IR, Visiva, Fusion
Funzione FLIR Fusion Picture-in-Picture (FPiP)	Fisso	3 steps	A finestra modificabile
Fotocamera Digitale Integrata	0.6 Megapixels (768 x 768)	2.3 Megapixels (1536 x 1536)	2.3 Megapixels (1536 x 1536)
Doppio illuminatore a LED incorporato	Sì	Sì	Sì
Laser / Classificazione Laser	—	Sì / Classe 2	Sì / Classe 2
Tipo di Laser	—	Laser a Diodo AlGaInP a semiconduttore: 1mW/635nm	Laser a Diodo AlGaInP a semiconduttore: 1mW/635nm
Funzione Indicatore Laser	—	—	Sull'immagine IR
Puntatore (al centro)	Sì	Sì	Sì
Modalità di misurazione	—	Sì	Sì
Indicatore automatico punto Caldo/Freddo	—	Sì	Sì
Modalità di misurazione Area (min/max)	Sì	Sì	Sì
Per tutti i modelli FLIR Serie b			
Controllo immagine (tutti i modelli)	Tavolozze colori (Ferro, Arcobaleno, Bianco/Nero), livello, campo, regolazione dell'immagine automatica (automatica/manuale)		
Messa a fuoco	Manuale		
Comandi di setup	Data/ora, informazioni, intensità LCD, spegnimento, 21 lingue disponibili		
Tipo di batteria/ durata della batteria	Batteria al litio / 5 ore di funzionamento continuo, visibilità dello stato della batteria su display		
Dimensioni/Peso	235x81x175mm / <600g, batteria inclusa		
Pacchetto standard	Il pacchetto include mini SD-card da 1GB, adattatore SD-Card, batteria al litio ricaricabile, alimentatore, caricabatteria, software FLIR QuickReport con cavo USB, coperchio di protezione lente, cinghia e valigia di trasporto, CD con istruzioni, manuale d'uso in italiano.		

LE SPECIFICHE SONO SOGGETTE A MODIFICHE SENZA PREAVVISO, © Copyright 2009, FLIR Systems, Inc. Tutti gli altri marchi e nomi di prodotti appartengono ai rispettivi proprietari. 1558687(it-IT)_A

FLIR Systems Srl
Via L. Manara, 2
20051 Limbiate (MI)
Italia
Tel.: +39 02 99451001
Fax: +39 02 99692408
e-mail: info@flir.it
www.flirthermography.com

FLIR Systems AB
World Wide Thermography
Center
Rinkebyvägen 19 - PO Box 3
SE-182 11 Danderyd
Sweden
Tel.: +46 (0)8 753 25 00
e-mail: sales@flir.se

FLIR Systems France
France
Tel.: +33 (0)1 41 33 97 97
e-mail: info@flir.fr

FLIR Systems GmbH
Germany
Tel.: +49 (0)69 95 00 900
e-mail: info@flir.de

FLIR Systems Ltd.
United Kingdom
Tel.: +44 (0)1732 220 011
e-mail: sales@flir.uk.com

FLIR Systems AB
Belgium
Tel.: +32 (0)3 287 87 10
e-mail: info@flir.be

www.flir.com

FLIR: Il pioniere nell'infrarosso

Da oltre 40 anni, FLIR è leader mondiale nel settore della Termografia grazie alla sua avanzata tecnologia. Rappresenta il nostro business. Quando si sceglie FLIR, non si acquista semplicemente una termocamera ad infrarossi, ma si acquisisce anche il miglior supporto tecnico, assistenza tecnica e formazione ITC.