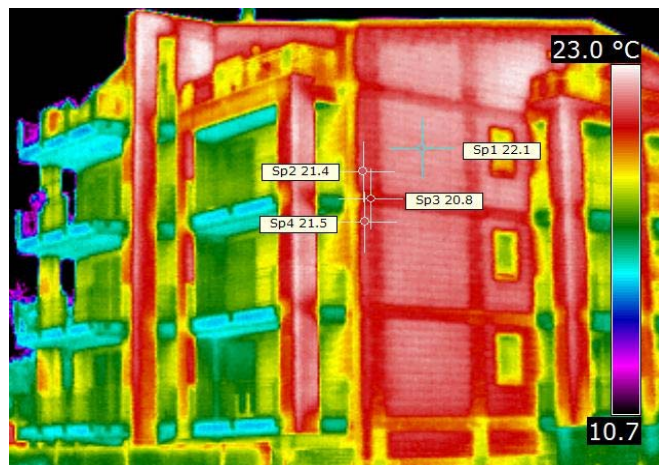


CICLO DI CORSI - SETTORE ENERGIA

La misura dell'efficienza energetica degli edifici

...DALL'ANALISI ALLA CERTIFICAZIONE

La progettazione di edifici energeticamente efficienti così come la verifica delle prestazioni energetiche degli edifici esistenti presuppongono livelli di conoscenza specialistici, per tale motivo il corso ha l'obiettivo di illustrare le tecniche strumentali che permettono l'individuazione dei punti deboli dei fabbricati mediante analisi termografica e poi di ottenere i dati di input per le analisi termiche dell'edificio con il termoflussimetro. Il certificato energetico rappresenta il punto di arrivo, di tutte le considerazioni, scelte progettuali e costruttive di un fabbricato. Definendo schematicamente quanto "consuma" un edificio e cioè la classe energetica, si va ad evidenziare la bontà di tutto il processo che ha portato alla realizzazione dell'immobile. Quindi una buona performance energetica è sinonimo della buona qualità di tutti gli attori che in tale processo hanno partecipato



Programma

Corso Giorno 1 (8 ore)

Metodologia di certificazione

Cenni normativi e legislativi nazionali e regionali
Modalità operative
Analisi costi-benefici
I protocolli, Casaclima, Sacert e Leed

Relatori: Ing. Sergio Vaglio *
Ing. Gabriele Rufino *

Corso Giorno 2 (8 ore)

L'involucro esterno e buona prassi

I materiali
Le finiture
Le tecnologie

Relatori: Ing. Sergio Vaglio *
Ing. Gabriele Rufino *

Gli impianti (integrazione impiantistiche)

Tipologie di impianti di riscaldamento/raffrescamento
I generatori di calore
Il solare termico
Le pompe di calore
Il fotovoltaico
Relatore: Ing. Nunzio Abate *

Corso Giorno 3 (8 ore)

Principi e tecniche di misura strumentale

Perché usare gli strumenti?
La termocamera
Il termoflussimetro
Il termoigrometro ed il Blower door (cenni)
Applicazioni per termocamera e termoflussimetro
Termografie dei prospetti di un edificio
Analisi ed individuazione delle patologie
Prove pratiche di gruppo
Relatore: Ing. Vito Lisanti (8 ore)

Corso Giorno 4 (8 ore)

Audit energetici

Cos'è ed a cosa serve?
Caso pratico 1: L'edificio della Merk-Serono a Roma
Analisi e soluzioni
Simulazione software
Relatore: Arch. Giampiero OTTAVIANO
Caso pratico 2:
Edificio scolastico in Basilicata
Analisi e soluzioni
Relatore: ing. Nunzio ABATE

Corso Giorno 5 (8 ore)

Il certificato: ACE & AQE

Adempimenti ed obblighi
Analisi e Certificazione energetica del fabbricato
ACE e AQE
Esempio pratico e simulazione tramite software
Relatori: Ing. Sergio Vaglio
Ing. Gabriele Rufino

Corso Giorno 6 (8 ore)

Caso pratico: La Casa Passiva

Relatore: Ing. Raffaele Votta (4 ore)

Caso pratico: Edilizia Privata, Case in aggregato

Soluzioni architettoniche in un intervento di demolizione e fedele ricostruzione a Potenza
Relatore: ing. Edoardo GERALDI (4 ore)

* in alternativa in funzione della sede

Engineering, Technology, Software & Training

Relatori

- **Ing. Nunzio Abate** – Contoenergia snc - Progettista di impianti fotovoltaici
- **Ing. Vito Lisanti** - Responsabile Extratech – Consulente per misure strumentali
- **Arch. Giampiero Ottaviano** - Libero Professionista, Consulente energetico
- **Ing. Gabriele Rufino** - Libero Professionista, Consulente energetico.
- **Ing. Sergio Vaglio** - Libero Professionista, Consulente energetico.
- **Ing. Raffaele Votta** – Exergia sas – Consulenza Energetica e progettazione impianti

Prospetto dei costi per singolo corso

1. Normativa nazionale e regionale e Metodologia di certificazione	8 ore
Costo : 150 € + iva	

2. L'involucro esterno e buona prassi	4 ore
Gli impianti (integrazione impiantistiche)	4 ore
Costo : 150 € + iva	

3. Principi e tecniche di misura strumentale	8 ore
Costo : 150 € + iva	

4. Audit Energetici - Edificio Direzionale	4 ore
Audit Energetici - Edificio scolastico	4 ore
Costo : 150 € + iva	

5. Il Certificato: ACE & AOE	8 ore
Costo : 150 € + iva	

6. Caso studio: La casa Passiva	4 ore
Caso studio: Edilizia privata, Case in aggregato	4 ore
Costo : 150 € + iva	

Per il corso COMPLETO, per clienti Extratech - 3DLiFe, per iscrizioni multiple e per neo-laureati/diplomati (meno di 3 anni) - sconto 20%

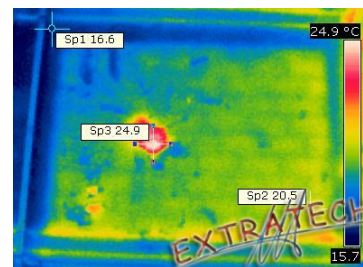
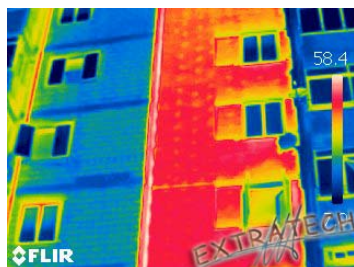
La quota di iscrizione comprende: Dispense del corso in formato cartaceo a colori e su supporto digitale, 1 matita, 1 penna, 1 notes, attestato di frequenza, 1 pranzo a buffet e n° 2 coffee break per giorno di corso
Dispense su supporto digitale USB e/o cartaceo

Sede del corso: In sala congressi/Hotel in corso di definizione

Per le date aggiornate consultare il sito web

Per informazioni:

www.extratech.it – info@extratech.it Ing. Vito Lisanti 329.80.380.79



MODULO DI ISCRIZIONE

<i>Cognome/Nome</i>		<i>Titolo</i>	
<i>Attività professionale</i>			
<i>Ragione sociale</i>			
<i>P.iva</i>		<i>C.F.</i>	
<i>Indirizzo</i>	<i>N°</i>	<i>CAP</i>	<i>Città</i>
<i>Tel.</i>	<i>Cell.</i>	<i>FAX</i>	
<i>e-mail</i>		<i>web</i>	

Prospetto per iscrizioni

<i>Sede</i>	<i>Date</i>	<i>Costo</i>	da confermare 5 gg lavorativi prima del primo giorno del corso

La quota di iscrizione comprende: Dispense del corso in formato cartaceo a colori e su supporto USB, 1 matita, 1 penna, 1 notes, attestato di frequenza n° 1 pranzo e n° 2 coffee break a giornata

Dati per fatturazione (compilare solo se diversi dai dati forniti sopra)

<i>Ragione sociale</i>			
<i>P.iva</i>		<i>C.F.</i>	
<i>Indirizzo</i>	<i>N°</i>	<i>CAP</i>	<i>Città</i>

Modalità di iscrizione

L'iscrizione dovrà essere formalizzata definitivamente **entro e non oltre la data indicata in tabella** inviando via fax (178.225.40.37) o via email (corsi@extratech.it) il presente modulo di iscrizione compilato e firmato in tutte le sue parti e la copia del bonifico.

Modalità di pagamento

La quota di iscrizione deve essere versata esclusivamente tramite bonifico bancario anticipato intestato a :
3DLiFe srl - Banca APULIA ag. Potenza Viale Marconi - IBAN: IT84E0578704205078576030896

Note

Il corso verrà attivato al raggiungimento minimo di 10/15 corsisti, con un massimo di 30. Se non si dovesse raggiungere il numero minimo, Extratech - 3dLife srl restituirà integralmente le somme versate agli iscritti dandone comunicazione entro 2 giorni lavorativi. Se gli iscritti dovessero essere più di 30 si valuterà il caso di inserirli in questo corso oppure programmare un nuovo corso nel mese successivo. Extratech - 3dLife srl si riserva la facoltà di modificare il programma ed i docenti.

Rinuncia

Sarà possibile rinunciare al corso **entro e non oltre la data indicata in tabella** mediante fax (178.225.40.37) con la restituzione della somma versata depurata dei costi bancari. Rinunce oltre tale data non daranno diritto a rimborso.

Informativa sulla "Tutela dei dati personali. D. Lgs n.196/2003 art. 13"

3DLiFe srl opera nel rispetto della citata legge sulla privacy. Pertanto, in esecuzione dei servizi richiesti, l'utente acconsente in modo esplicito al trattamento dei dati personali forniti e al loro conseguente utilizzo per gli adempimenti commerciali, amministrativi e fiscali inerenti la nostra attività. In relazione alle modalità di trattamento, si informa che: I dati personali acquisiti verranno raccolti e utilizzati in modo lecito, con sistemi informatici e cartacei, esclusivamente per soddisfare i servizi richiesti, anche quando tali dati verranno messi a disposizione di altri soggetti partner del servizio stesso. L'acquisizione dei dati personali che riguardano l'utente è condizione necessaria per fornire i servizi richiesti. In mancanza, non sarà possibile eseguire i servizi richiesti ed adempiere ai conseguenti obblighi connessi con l'esecuzione di tali servizi. In ogni momento si potrà avere accesso ai propri dati personali, modificarli o chiedere la loro cancellazione, rivolgendosi a: 3DLiFe srl - via Torraca 76 - 85100 Potenza.

Al sensi dell'art.13 del Decreto Legislativo 196/2003 autorizzo il trattamento dei miei dati per le finalità su riportate nonché per l'invio di informazioni tecniche e commerciali sui vostri prodotti

Firma _____