

CICLO DI CORSI - SETTORE ENERGIA

Le misure strumentali di efficienza energetica su edifici reali

La progettazione di edifici energeticamente efficienti così come la verifica delle prestazioni energetiche degli edifici esistenti presuppongono livelli di conoscenza specialistici, per tale motivo il corso ha l'obiettivo di illustrare le tecniche strumentali che permettono l'individuazione dei punti critici dei fabbricati mediante analisi termografica e poi di ottenere i dati di input per le analisi termiche dell'edificio con il termoflussimetro.



Programma 8 ore

Giorno 1 (9:00 – 13:00)

La termocamera - Teoria

Teoria dell'infrarosso
La termografia
Modalità operative
Errori comuni
Esempi applicativi

- Coffee break -

Il termoflussimetro - Teoria

L'importanza delle misure strumentali
Definizioni di base
Corretta esecuzione delle misure
Esempi applicativi



Giorno 2 (9:00 – 13:00)

La termocamera - Pratica

Termografie dei prospetti di un edificio
Analisi ed individuazione delle patologie

- Coffee break -

Il termoflussimetro - Pratica

Installazione/Disinstallazione di termoflussimetro
Scarico ed analisi dei dati del termoflussimetro

Relatore:

Ing. Vito Lisanti - Responsabile Extratech – Consulente per misure strumentali.

Costo:

225 € + iva - sconto 20% per clienti Extratech - 3DLiFe, per iscrizioni multiple e per neo-laureati/diplomati (meno di 3 anni)

La quota di iscrizione comprende: Dispense del corso in formato cartaceo a colori e/o supporto digitale, 1 matita, 1 penna, 1 notes, attestato di frequenza, n° 2 coffee break

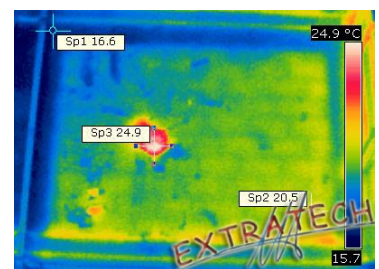
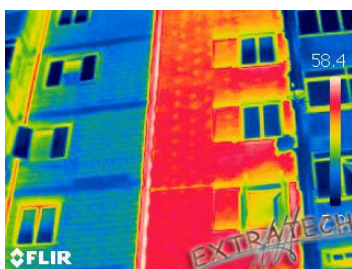
Date e sedi corso:

BARI, FOGGIA, LECCE, MATERA, PERUGIA, POTENZA, ROMA, SALERNO

Per le date aggiornate consultare il sito web nella sezione **"training"**

Per informazioni:

www.extratech.it – info@extratech.it Ing. Vito Lisanti 329.80.380.79



MODULO DI ISCRIZIONE

Cognome/Nome *Titolo*

Attività professionale

Ragione sociale

P.iva *C.F.*

Indirizzo *N°* *CAP* *Città*

Tel. *Cell.* *FAX*

e-mail *web***Prospetto per iscrizioni**

<i>Sede</i>	<i>Date</i>	<i>Costo</i>	da confermare 5 gg lavorativi prima del primo giorno del corso
		<input type="checkbox"/> 225 € + IVA	

La quota di iscrizione comprende: Dispense del corso in formato cartaceo a colori e su supporto USB, 1 matita, 1 penna, 1 notes, attestato di frequenza e n° 2 coffee break

Dati per fatturazione (compilare solo se diversi dai dati forniti sopra)

Ragione sociale

P.iva *C.F.*

Indirizzo *N°* *CAP* *Città***Modalità di iscrizione**

L'iscrizione dovrà essere formalizzata definitivamente **entro e non oltre la data indicata in tabella** inviando via fax (178.225.40.37) o via email (corsi@extratech.it) il presente modulo di iscrizione compilato e firmato in tutte le sue parti e la copia del bonifico.

Modalità di pagamento

La quota di iscrizione deve essere versata esclusivamente tramite bonifico bancario anticipato intestato a :
3DLiFe srl - Banca APULIA ag. Potenza Viale Marconi - IBAN: IT84E0578704205078576030896

Note

Il corso verrà attivato al raggiungimento minimo di 10/15 corsisti, con un massimo di 30. Se non si dovesse raggiungere il numero minimo, Extratech - 3dLife srl restituirà integralmente le somme versate agli iscritti dandone comunicazione entro 2 giorni lavorativi. Se gli iscritti dovessero essere più di 30 si valuterà il caso di inserirli in questo corso oppure programmare un nuovo corso nel mese successivo. Extratech - 3dLife srl si riserva la facoltà di modificare il programma ed i docenti.

Rinuncia

Sarà possibile rinunciare al corso **entro e non oltre la data indicata in tabella** mediante fax (178.225.40.37) con la restituzione della somma versata depurata dei costi bancari. Rinunce oltre tale data non daranno diritto a rimborso.

Informativa sulla "Tutela dei dati personali. D. Lgs n.196/2003 art. 13"

3DLiFe srl opera nel rispetto della citata legge sulla privacy. Pertanto, in esecuzione dei servizi richiesti, l'utente acconsente in modo esplicito al trattamento dei dati personali forniti e al loro conseguente utilizzo per gli adempimenti commerciali, amministrativi e fiscali inerenti la nostra attività. In relazione alle modalità di trattamento, si informa che: i dati personali acquisiti verranno raccolti e utilizzati in modo lecito, con sistemi informatici e cartacei, esclusivamente per soddisfare i servizi richiesti, anche quando tali dati verranno messi a disposizione di altri soggetti partner del servizio stesso. L'acquisizione dei dati personali che riguardano l'utente è condizione necessaria per fornire i servizi richiesti. In mancanza, non sarà possibile eseguire i servizi richiesti ed adempiere ai conseguenti obblighi connessi con l'esecuzione di tali servizi. In ogni momento si potrà avere accesso ai propri dati personali, modificarli o chiedere la loro cancellazione, rivolgendosi a: 3DLiFe srl - via Torraca 76 - 85100 Potenza.

Ai sensi dell'art.13 del Decreto Legislativo 196/2003 autorizzo il trattamento dei miei dati per le finalità su riportate nonché per l'invio di informazioni tecniche e commerciali sui vostri prodotti

Firma _____