

## CBM – Crack Building Monitor

Sistema wireless per il monitoraggio delle lesioni e dei quadri fessurativi in genere

Il nuovo sistema wireless **CBM** permette la misura ed il monitoraggio degli spostamenti, dalla singola lesione a quadri fessurativi complessi e rappresenta lo stato dell'arte della gestione dei dati misurati in cantiere. Grazie alla tecnologia wireless la misurazione può essere realizzata con estrema facilità e praticità.



Ogni nostro deformometro potenziometrico viene collegato ad un datalogger wireless che si occupa dell'immagazzinamento dei dati misurati e della trasmissione degli stessi ad un pc oppure ad un nostro server dedicato (optional) per il controllo da remoto.



Sono disponibili anche datalogger a tre canali che, tramite il **3way**, un box di smistamento, gestiscono tre deformometri simultaneamente.

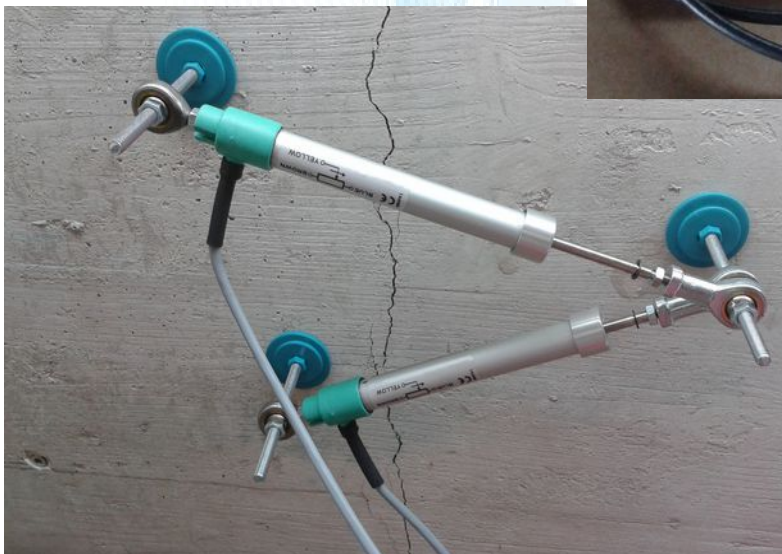
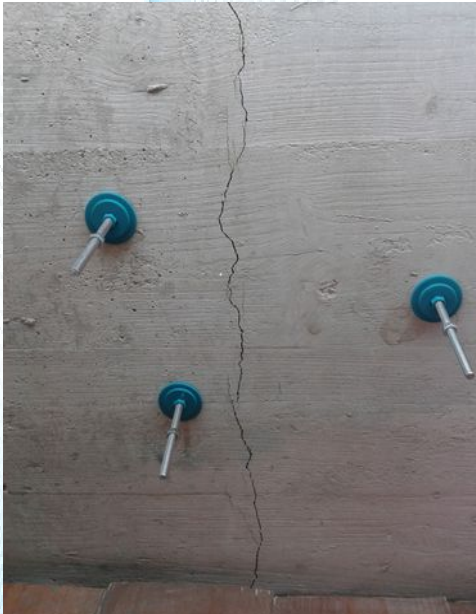
Lo stesso sistema può essere usato anche per implementare il nostro **DFJ** (Digital Flat Jack) sistema digitale wireless di martinetti piatti ed anche il kit **LTD** (Load test displacements) per la misura degli abbassamenti nelle prove di carico.

### Extratech

Via del Seminario Maggiore, 35 - 85100 Potenza (PZ) – tel 0971.21.432 - p.iva 018 762 207 63

Coordinamento:

Ing. Vito Lisanti - cell: 329.80.380.79 - fax: 178.225.40.37 web: [www.extratech.it](http://www.extratech.it) - email: [info@extratech.it](mailto:info@extratech.it)

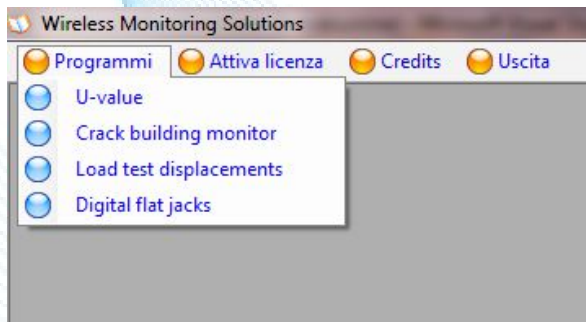


## Extratech

Via del Seminario Maggiore, 35 - 85100 Potenza (PZ) – tel 0971.21.432 - p.iva 018 762 207 63

Coordinamento:

Ing. Vito Lisanti - cell: 329.80.380.79 - fax: 178.225.40.37 web: [www.extratech.it](http://www.extratech.it) - email: [info@extratech.it](mailto:info@extratech.it)



**CBM Crack Building Monitor.** Il software, in pochi passaggi, permette di riportare su grafico l'andamento delle lesione nel tempo. Compilando i dati richiesti, il professionista viene guidato facilmente nella redazione del report completo della misura eseguita.

**CBM** è parte integrante della suite WMS che comprende tutti i software di calcolo dei nostri kit strumentali di monitoraggio wireless.

### Caratteristiche tecniche:

#### Generali:

- Unità gestibili: **fino a 500 dispositivi contemporanei !**
- Memoria interna: 32256 campioni con data ed ora
- Protezione: IP 65
- Temperatura di funzionamento: da -40°C a +85°C
- Batterie AA Ioni di Litio (incluse) con connettori
- durata tipica delle batterie: fino a 3 anni a 25°C con campionamento ogni 10 minuti (non in modalità ALERT MODE)

#### Acquisizione dati:

- intervalli di registrazione: selezionabile da sw
- orologio: integrato
- supporto di registrazione: memoria interna
- formato dati: CSV

#### Trasmissione dati:

- frequenza: ISM 868 Mhz
- sensibilità ricevitore: -100dBm
- potenza della trasmissione: 3dBm
- portata in campo libero: 800m
- portata in edifici: fino a 5 solai

#### Trasduttori di spostamento:

- Deformometro potenziometrico ad occhielli con snodi autoallineanti corsa da 25, 50, 75, 100, 150, 200 e 250 mm
- con cavo da 3 m standard.
- Cavi opzionali di prolunga con connettori M8 da 3.0, 5.0 e 10.0 m altre lunghezze disponibili a richiesta.

Data la continua ricerca di soluzioni tecniche migliorative del prodotto finale, la configurazione e le specifiche tecniche possono essere soggette a modifiche senza preavviso.

### Extratech

Via del Seminario Maggiore, 35 - 85100 Potenza (PZ) – tel 0971.21.432 - p.iva 018 762 207 63

Coordinamento:

Ing. Vito Lisanti - cell: 329.80.380.79 - fax: 178.225.40.37 web: [www.extratech.it](http://www.extratech.it) - email: [info@extratech.it](mailto:info@extratech.it)